

DETESA

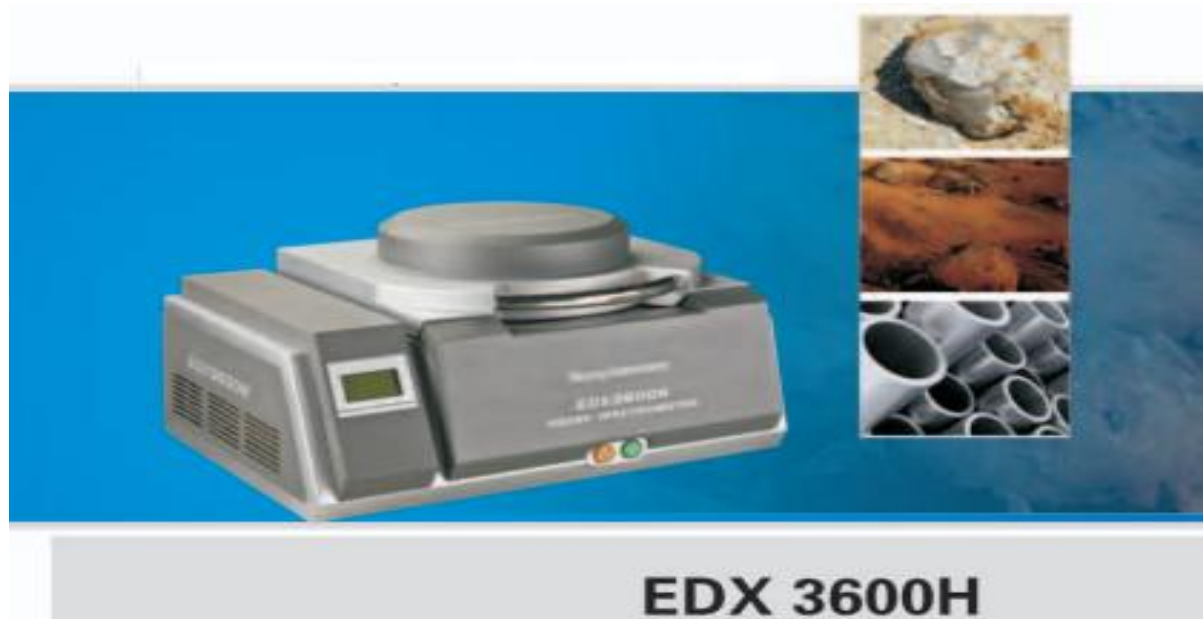


**Servicios para la industria
de la transformación de los metales**

Centro Joyero Calzada

Guadalajara, Jal., México. Tel. (52) (33) 3813-1843

info@grupoleforme.com.mx www.grupoleforme.com.mx



Analizador de Minería

El Equipo analizador de Minería Skyray es un espectrómetro profesional de alto rendimiento de fluorescencia de rayos X. De alto rendimiento de oficina para geología y minería. El Analizador EDX-300H fabricado en el 2011, está equipado con la tecnología de análisis global avanzada, sistema de vacío inteligente y tecnología electrónica

Sistema Desarrollado y patentado bajo la tecnología de Skyray, combinación del sistema de vacío con el tubo de baja energía, que reduce eficientemente las pruebas de interferencia, y mejora la resolución de energía de Mg, Al, Si, P, y otros elementos ligeros en geología y minerales

Especializado en elementos minerales y Pruebas de Grado.

- Analizador de minería EDX3600H r está diseñado especialmente para la industria de minería y geología.
- Este instrumento cuenta con alta precisión, velocidad de la prueba rápida y fácil operación etc.
- Tiene varios modos de prueba, incluyendo el análisis de aleación, análisis de suelos, análisis de metales preciosos, análisis de RoHS.
- Muestras, incluye minerales, escorias, piedras, etc.
- Contenido analítico de Na a U.
- Muestras de ensayo r sólidos, líquidos y polvos.

**DETESA**

Tel. (33) 3813-1843, 3654-2080 ext. 322 y 121

info@grupoleforme.com.mx / logistica@grupoleforme.com.mx

Ventajas de Rendimiento

-Delgada ventana de tubo súper eficiente de rayos x de luz, que se ha desarrollado especialmente para la prueba mineral, alcanza el nivel avanzado internacional.

-Detector silicio Drift (SDD), proporciona mejor linealidad, resolución, las características del espectro de energía y una mayor proporción de pico / base.

-Skyray patente de señal-a-ruido reforzador (SNE), mejora la capacidad de procesamiento de la señal por 25 veces o más.

-Construido con cámara CMOS HD.

-Interruptor automático de colimador y filtro de acuerdo con diferentes muestras, se elimina la problemática de la operación manual

Triple diseño de protección de rayos x

(1) Protección Mecánica : segregación de rayos x

(2) Protección Electrónica: Desconexión automática de rayos X al abrir la tapa durante la prueba

(3) la protección del software: Apagado automático del programa al abrir la tapa durante la prueba

Pantalla LCD muestra directamente los parámetros importantes: tensión del tubo, tubo de grado actual y vacío

-2L de la bomba de vacío

Especificaciones técnicas

Rango medible: Na a U

Rango analítico: ppm-99.99% (materiales diferentes, con diferente rango analítico)

Análisis simultáneo: decenas de pruebas de elementos simultáneamente

Precisión: 0,05% (contenido de 96% 1)

Tiempo de prueba: 60g-200

Resolución: (140-5) eV

Voltaje del tubo. 5 KV-50KV

Corriente del tubo: 50u A-1000U A



DETESA

Tel. (33) 3813-1843, 3654-2080 ext. 322 y 121

info@grupoleforme.com.mx / logistica@grupoleforme.com.mx

Parámetros del producto

Potencia: 200w

Temperatura ambiente: 15C - 30C

Ejemplo tamaño de la cámara: 320 mm x 100 mm

Peso: 65 kg

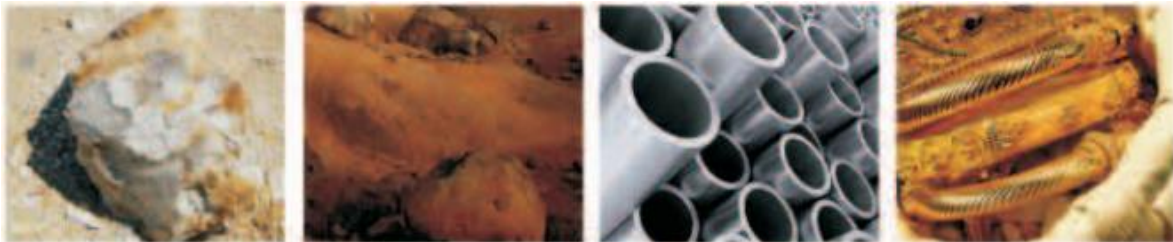
Voltaje de entrada: AC 220V (opcional: 110)

Humedad ambiente: 35% -70%

Dimensión Instrumento: 660mmx510mmx350mm

Configuración estándar

- Alta eficiencia ventana súper delgado tubo radiografía
- de alto rendimiento detector UHRD enfriamiento electrónico
- Relación señal a ruido reforzador
- CMOS cámara HD
- Colimador y el filtro
- Triple modo de protección de la seguridad
- 90mmx70mm LCD
- Bomba de vacío



DETESA



**Servicios para la industria
de la transformación de los metales**

Centro Joyero Calzada

Guadalajara, Jal., México. Tel. (52) (33) 3813-1843

info@grupoleforme.com.mx www.grupoleforme.com.mx

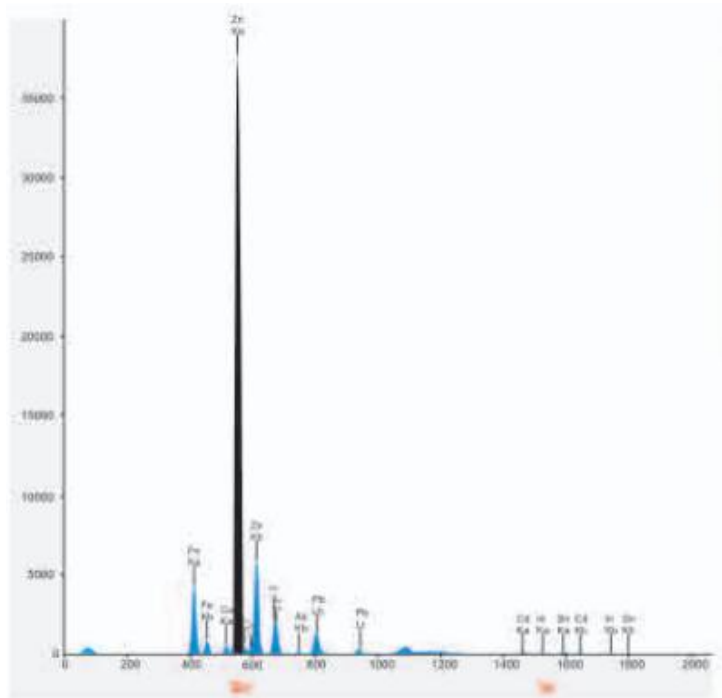
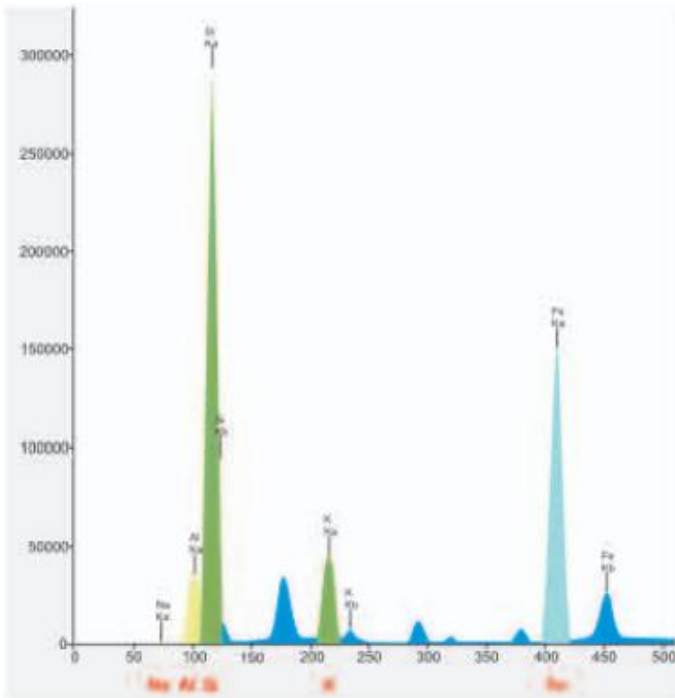


DETESA

Tel. (33) 3813-1843, 3654-2080 ext. 322 y 121

info@grupoleforme.com.mx / logistica@grupoleforme.com.mx

ANALIZADOR DE MINARIA, CASOS DE APLICACION



Name	Na2O	Al2O3	SiO2	Fe2O3	K2O
Kaolin-1	0.4775	16.3222	74.6662	4.8268	3.4161
Kaolin-2	0.5892	16.5028	74.6302	4.8413	3.4483
Kaolin-3	0.4711	16.4921	74.6794	4.8281	3.4532
Kaolin-4	0.5814	16.4986	74.6796	4.8460	3.4570
Kaolin-5	0.5375	16.4457	74.6653	4.8253	3.4422
Kaolin-6	0.5425	16.4979	74.6883	4.8258	3.4540
Kaolin-7	0.5494	16.4726	74.6485	4.8116	3.4443
Kaolin-8	0.4972	16.4997	74.7446	4.8327	3.4443
Kaolin-9	0.5439	16.5299	74.6029	4.8235	3.4394
Kaolin-10	0.4972	16.4582	74.6771	4.8126	3.4386
Kaolin-11	0.5773	16.5287	74.7196	4.8233	3.4478
Average value	0.5331	16.4769	74.6729	4.8270	3.4441
Range	0.1181	0.2076	0.1416	0.0343	0.0409
Standard deviation	0.0418	0.0576	0.0388	0.0104	0.0110
Relative standard deviation	7.8326	0.3495	0.0520	0.2147	0.3207

Name	In	Zn
Zn Mineral 1	0.1662	45.7814
Zn Mineral 2	0.1814	45.6665
Zn Mineral 3	0.1681	45.7325
Zn Mineral 4	0.1843	45.7121
Zn Mineral 5	0.17	45.7047
Zn Mineral 6	0.174	45.5882
Zn Mineral 7	0.1866	45.5271
Zn Mineral 8	0.1882	45.6769
Zn Mineral 9	0.1857	45.6586
Zn Mineral 10	0.1804	45.6416
Zn Mineral 11	0.1808	45.7063
Average value	0.1787	45.6724
Standard deviation	0.0078	0.0698
Relative standard deviation	4.3849	0.1527



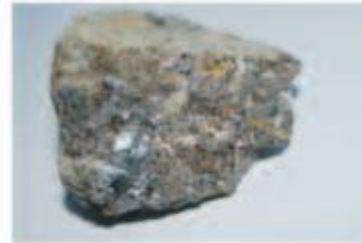
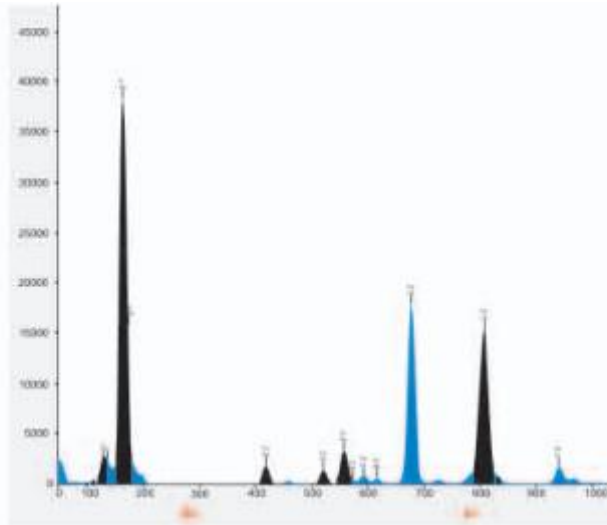


DETESA

Tel. (33) 3813-1843, 3654-2080 ext. 322 y 121

info@grupoleforme.com.mx / logistica@grupoleforme.com.mx

ANALIZADOR DE MINERIA, CASOS DE APLICACION



Repeatability

Name	Pb	Zn	Cu	Fe	Ga	Si	S	Mg	Al
1	53.62	5.05	3.56	10.11	1.19	3.98	14.16	0.28	0.27
2	53.45	4.95	3.48	9.91	1.28	3.37	15.30	0.32	0.26
3	53.32	5.15	3.49	9.89	1.32	3.54	15.23	0.20	0.26
4	53.84	5.13	3.29	9.94	1.26	3.46	14.98	0.35	0.24
5	53.42	5.07	3.86	9.69	1.25	3.37	15.36	0.61	0.25
6	53.79	5.09	3.46	10.10	1.24	4.12	15.48	0.29	0.28
7	53.23	5.04	3.48	9.97	1.28	3.84	14.98	0.44	0.26
8	53.31	5.06	3.64	9.66	1.19	3.21	14.65	0.52	0.24
9	53.60	5.13	3.54	9.76	1.34	3.94	14.32	0.42	0.27
10	53.19	5.01	3.31	9.82	1.27	4.16	15.04	0.37	0.26
11	52.86	5.34	3.67	9.24	1.60	3.72	14.16	0.43	0.29
Average value	53.44	5.09	3.53	9.83	1.29	3.70	14.88	0.38	0.26
Standard deviation	0.30	0.10	0.17	0.24	0.11	0.33	0.48	0.12	0.02
Relative standard deviation	0.57	1.96	4.68	2.48	8.64	8.90	3.25	30.37	5.87



DETESA

Tel. (33) 3813-1843, 3654-2080 ext. 322 y 121

info@grupoleforme.com.mx / logistica@grupoleforme.com.mx

TABLA PERIODICA DE ELEMENTOS (CARACTERISTICAS TABLA DE ENERGIA X-RAY)

1	2																	18	19	20			
H 1.008	He 4.008																	Ar 39.948	Kr 83.80	Xe 131.29			
Li 6.941	Be 9.012																	Br 79.904	Rn 222	Ra 226			
B 10.811	C 12.011																	Sb 121.757	At 210	Ac 227			
Na 22.990	Mg 24.305																	Te 127.60	Po 209	Th 232			
Al 26.982	Si 28.086	III	IV	V	VI	VII	VIII	IX	X	XI	XII	III	IV	V	VI	VII	VIII	IX	X	XI	XII	Bi 208.980	Fr 223
K 39.098	Ca 40.078	Zn	Ga	Ge	As	Se	Br	Kr	Rb	Sr	Y	Zr	Nb	Mo	Tc	Ru	Rh	Pd	Ag	Cd	In	Pb	U 238.029
Rb 85.468	Sr 87.62	Cd	In	Sn	Sb	Te	I	Xe	Ba	La	Ce	Hf	Ta	W	Re	Os	Ir	Pt	Au	Hg	Tl	Po	U 235.044
Cs 132.905	Ba 137.327	Pb	Bi	Po	At	Rn	Fr	Ra	Th	Pa	U	Nb	Mo	Tc	Ru	Rh	Pd	Ag	Cd	In	Sb	Te	U 238.029
Fr 223	Ra 226	Po 209	At 210	Rn 222	Ac 227	Th 232	Pa 231	U 238	Np 237	Pu 244	Am 243	Cm 247	Bk 247	Cf 251	Es 252	Fm 257	Mendelevium 258	Nobelium 259	Lanthanum 138.905	Cerium 140.12	Praseodymium 140.908	Neodymium 140.908	Uranium 238.029

■ Alkali Metals ■ Non-Metal ■ Transitional element
■ Halogen ■ Lanthanoids ■ Actinides
■ Alkaline-earth ■ Rare gases ■ Main group metal
 Mark 1: ■ Radioactive Elements ■ Man Made Elements
 2: All the Numbers are ordered one by one in this way: Atomic Number
 Element Symbol, Atomic Weight, K, s, K, P, L, s, J, P, L, y, Le

57 La	58 Ce	59 Pr	60 Nd	61 Pm	62 Sm	63 Eu	64 Gd	65 Tb	66 Dy	67 Ho	68 Er	69 Tm	70 Yb	71 Lu
138.905	140.12	140.908	140.908	140.908	150.36	151.964	157.25	158.925	162.50	164.930	167.259	168.934	173.054	174.967
33.00	34.00	35.00	36.00	37.00	38.00	39.00	40.00	41.00	42.00	43.00	44.00	45.00	46.00	47.00
5.043	5.262	5.485	5.722	5.965	6.208	6.450	6.714	6.979	7.245	7.508	7.810	8.103	8.401	8.708
5.780	6.022	6.322	6.602	6.891	7.183	7.478	7.718	8.104	8.418	8.748	9.080	9.424	9.779	10.14
4.124	4.287	4.452	4.632	4.816	4.994	5.176	5.361	5.540	5.742	5.942	6.152	6.341	6.544	6.752

DETESA



**Servicios para la industria
de la transformación de los metales**

Centro Joyero Calzada

Guadalajara, Jal., México. Tel. (52) (33) 3813-1843

info@grupoleforme.com.mx www.grupoleforme.com.mx